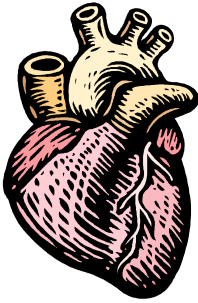


الصورة الصوتية للقلب عبر المريء

ما هو هذا الفحص؟

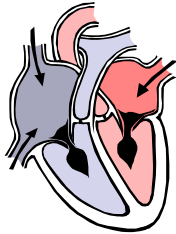


- ④ إن الصورة الصوتية للقلب عبر المريء يستعمل لرؤية البنية الداخلية للقلب والأوعية الدموية الرئيسية بإدخال مسبار (أداة تصور داخلي) على شكل انبوب رفيع عبر البلعوم. يقوم هذا المسبار بإصدار الأمواج فوق الصوتية والتقاط الصدى داخل التجويف الصدري ويتم التقاطها و عرضها كصور للقلب على الشاشة.
- ④ يستغرق هذا الفحص حوالي 60 دقيقة.

لماذا يطلب هذا الفحص؟

يطلب هذا الفحص لتقييم القلب:

- ④ أي خلل خلقي (خلل بنية القلب والأوعية الدموية الرئيسية عند الولادة) أو أمراض الصمامات القلبية أو أمراض العضلة القلبية
- ④ الصمامات لتقييم وظيفتها
- ④ وجود تخثر دموي داخل القلب
- ④ نابتة (vegetation) أي نمو تشريحي داخل حجيرات القلب



التحضير:

④ يأتي المريض مع مرافق شخصي في يوم الفحص لأنه سوف يقوم المرافق الشخصي
بمرافقته إلى المنزل بعد الفحص



④ الامتناع عن الطعام والشراب لمدة 6-8 ساعات قبل العرض.

إذا كان المريض يتناول أدوية مسيلة للدم (أدوية مانعة لتخثر الدم) يجب إجراء
فحص السيالان (PT) قبل يومين من الفحص و إحضاره يوم الفحص.



اسأل الطبيب عن:

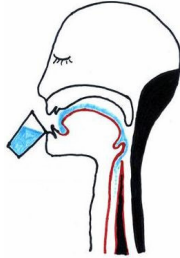


④ كيفية ضبط السكر إذا كنت مصابا بداء السكري.

④ فيما إذا كان يجب أن تأخذ ادويةك المعتادة صباح يوم
الفحص.

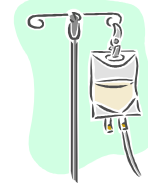
كيف يتم إجراء الفحص؟

④ يجب على المريض أو مرافقه توقيع الموافقة المستنيرة.



④ يطلب من المريض بلع بعض من جل أو سائل دوائي مخدر
لإزالة أي انزعاج قد يشعر به المريض.

④ يتم وضع مصل للمريض لإعطاء دواء مهدئاً ولتخفيف مفرزات الفم.



④ خلال مدة الفحص يتم مراقبة نبض و تخطيط القلب والضغط. كما يتم مراقبة أوكسجين
الدم عبر جهاز صغير يوضع بالأصبع.

ماذا بعد ذلك؟

- Ⓔ يطلب من المريض عدم الأكل أو الشرب لمدة ساعتين من انتهاء الفحص بسبب تتميل البلعوم.
- Ⓕ يعطى التقرير بعد 2-3 أيام من إجراء الفحص.