

الصورة الصوتية للقلب عبر جدار الصدر

ما هو هذا الفحص

- Ⓐ هو إجراء غير جراحي - اي إنه لا يحتوي أي وخز إبر أو قسطرة.
- Ⓑ يستعمل الأمواج الصوتية لمعرفة و تقييم وظيفة القلب.
- Ⓒ مدة الفحص حوالي 30 دقيقة ، حسب حالة المريض و نوع المرض.

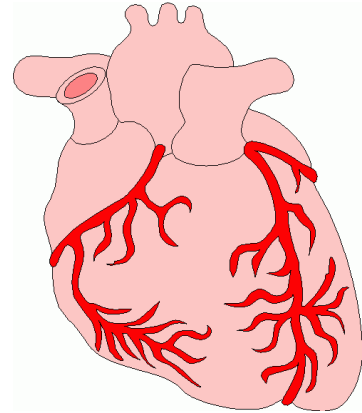


لماذا يطلب هذا الفحص؟

هذا الفحص يستعمل لتقييم حالة القلب مثل:

- Ⓐ حجمه
- Ⓑ حركة جدرانه
- Ⓒ الصمامات
- Ⓓ نسبة الضخ

يجرى هذا الفحص عادة بناء على طلب من الطبيب لتقييم عمل القلب لأسباب كثيرة.



التحضير :

- Ⓐ البالغون: لا مانع من تناول الأدوية ، أو الطعام قبل الفحص .
- Ⓑ الأطفال حتى عامهم الخامس : سوف يتم إعطائهم مهدىء خفيف. وبالتالي يمنع منعاً باتاً تناول الطعام أو الشراب قبل الفحص .



ماذا بعد ذلك ؟

- Ⓐ إنه فحص غير مؤلم
- Ⓑ يعطى التقرير بعد 24 ساعة من اجراء الفحص